

Solution de mise en réseau gérée dans le cloud

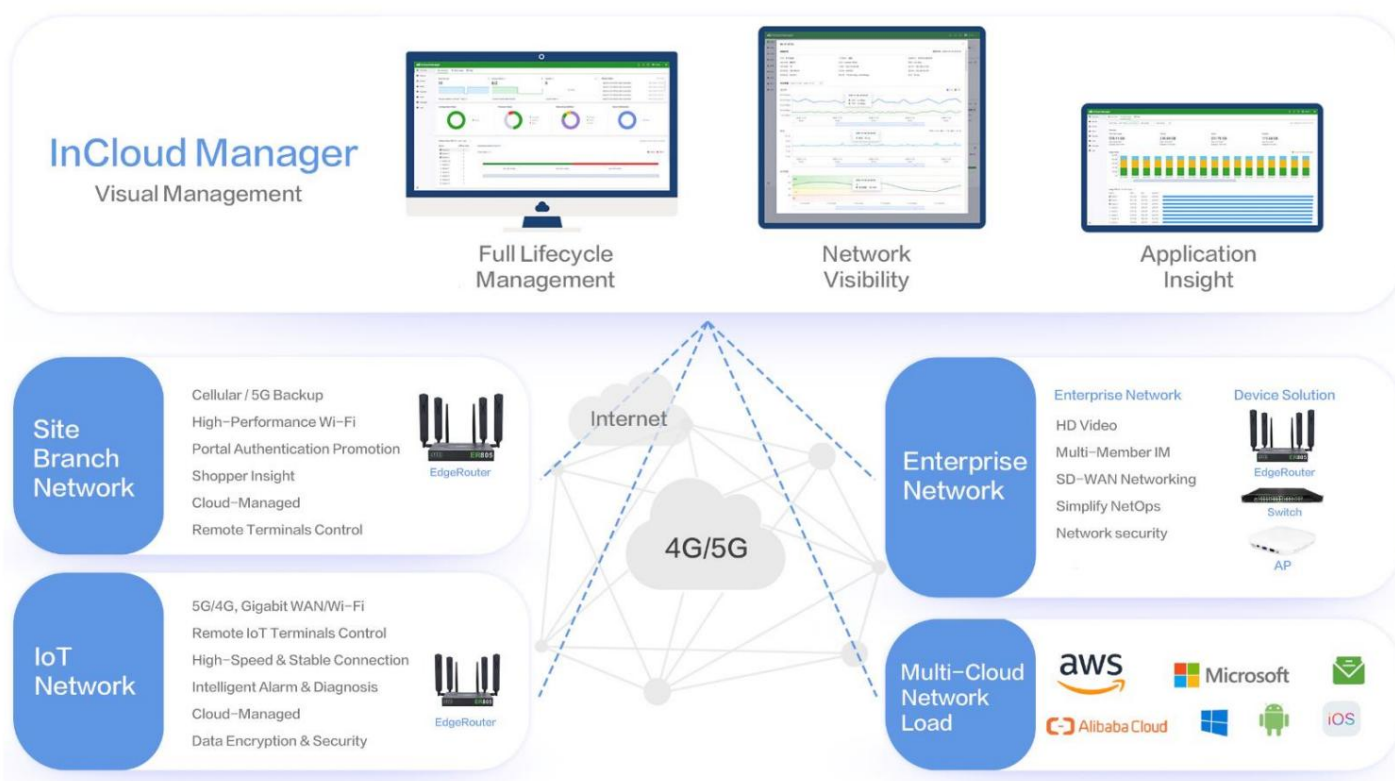
Améliorez vos réseaux informatiques et gérez-les de manière plus intelligente



## Présentation de la solution de mise en réseau gérée dans le cloud

Avec l'accélération de la numérisation, les organisations commerciales et les fabricants connectent davantage de succursales et de terminaux, ce qui nécessite des solutions de gestion de réseau efficaces et pratiques. La solution de mise en réseau gérée dans le cloud InHand, qui comprend la série ER de routeurs de périphérie gérés dans le cloud et InCloud Manager, offre aux clients du monde entier des services de mise en réseau rapides, sécurisés, simples et pratiques, créant des possibilités illimitées de croissance commerciale.

La solution de mise en réseau gérée dans le cloud permet aux entreprises de migrer leur travail de gestion de réseau vers le cloud, ce qui peut libérer le personnel informatique des opérations réseau répétitives et leur permettre de consacrer moins de temps à la gestion du réseau et de l'infrastructure réseau, se concentrant ainsi sur des choses plus précieuses pour eux-mêmes. et l'entreprise.



✓ **Expérience ultime**

✓ **Réduisez la contribution informatique**

✓ **Améliorer la visibilité**

✓ **Netops faciles**

### La gestion d'actifs

- Informations sur les actifs
- Configuration à distance
- Mise à jour du firmware
- Commande de télécommande
- Service de localisation
- Contrôle d'accès aux appareils

### Services réseau

- SD-WAN
- Mise en réseau site à site
- Politique de pare-feu
- Télécommande du terminal
- Collecter des données à distance
- Politiques de réseau intelligent

### Visuel et aperçu

- Analyse de la qualité du signal
- Statistiques d'utilisation
- Statistiques clients
- Qualité du lien
- Topologie du réseau
- Analyse des alertes

Un réseau plus intelligent, concis et sécurisé



## Déploiement sans contact

Le personnel informatique termine la configuration initiale du déploiement centralisé dans le cloud.

Le personnel non informatique termine l'installation du matériel sur site.

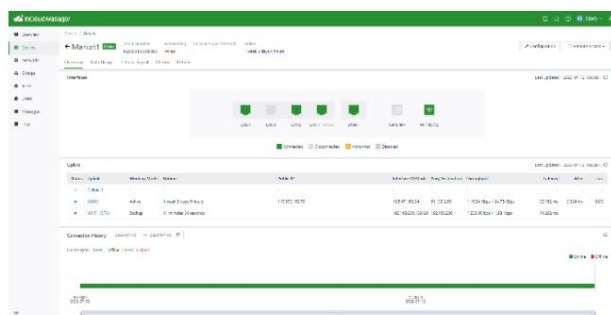
Équipement plug-and-play pour un déploiement rapide



## Configuration de l'interface graphique, pas de CLI

Configuration de l'interface graphique Web, pas de commandes complexes.

Une configuration simple et des interfaces intuitives facilitent le fonctionnement informatique sans formation.



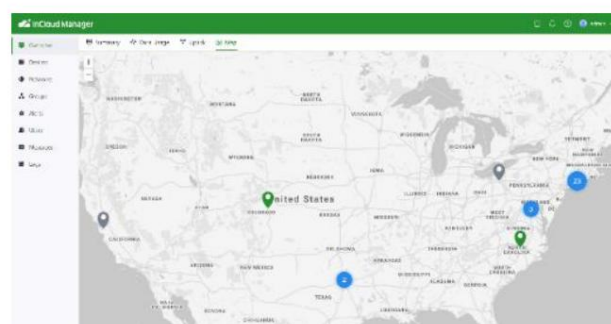
## Gestion centralisée du cloud

Plateforme centralisée

Données graphiques simples et intuitives

Interface de gestion et d'exploitation simple

Configuration et mise à niveau par lots



## Surveillance automatique du réseau et alarme

Pour améliorer l'agilité de la gestion du réseau, le personnel informatique peut définir des politiques d'alarme pour un grand nombre d'appareils sur InCloud Manager. Après l'apparition de pannes, ils peuvent recevoir une notification anormale et gérer les pannes de réseau immédiatement, réduisant ainsi les pertes de service causées par les interruptions du réseau.



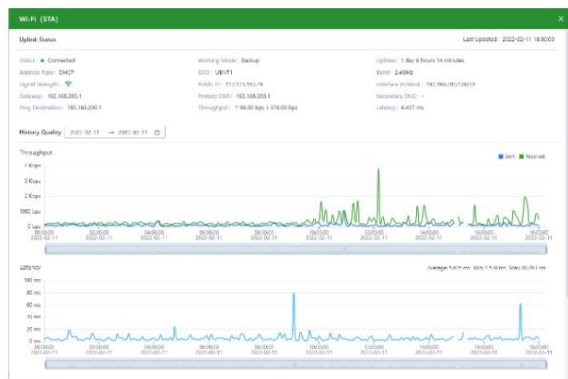
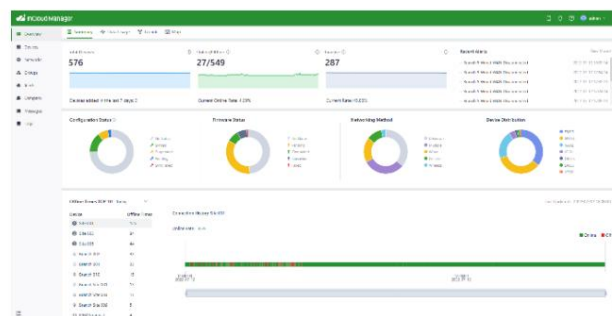
## Visibilité de l'entreprise

Analyser de manière approfondie les conditions du signal du réseau cellulaire, comme RSSI, RSCP, RSRP, RSRQ

Prise en charge de comparer et d'analyser le retard, la gigue et perte de paquets

Tableaux de bord de données multidimensionnelles

Diverses analyses de données sur le trafic, les applications, les appareils, les réseaux, les utilisateurs, etc.



## La gestion des clients

InCloud Manager fournit une surveillance de liste complète de membres du réseau, qui peuvent comprendre intuitivement les nombre de clients sous le réseau actuel, connexion type, durée de connexion, flux d'utilisation et autres informations importantes, afin d'analyser le caractère collant de le client et acquérir une vision commerciale.

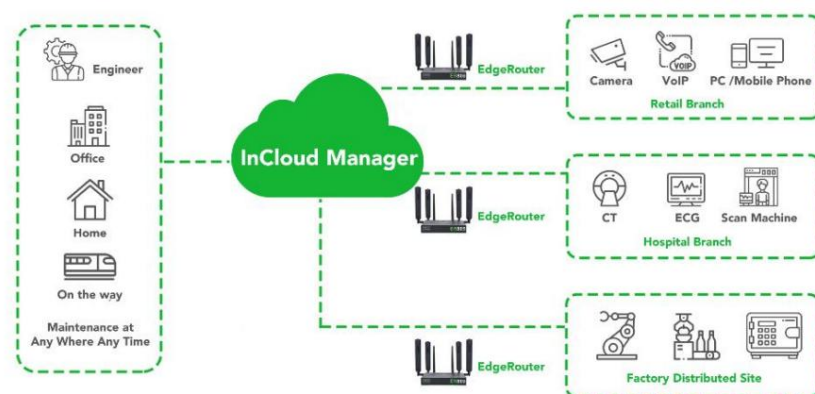
Basé sur le cloud, mieux géré

## Cloud Connector permet un contrôle rapide des terminaux distants

Le Cloud Connector adopte la technologie de réseau de virtualisation et dispose d'un mappage IP intelligent, sans avoir besoin de modifier la configuration du réseau local et sans connaissances approfondies en informatique/OT. Il prend en charge Windows, macOS, Android, iOS et une variété de clients, les ingénieurs peuvent contrôler à distance l'équipement de la machine à tout moment et n'importe où ; sans investir trop de coûts, ils peuvent facilement réaliser une interconnexion homme-machine à distance.

### Connectez-vous à vos sites distants

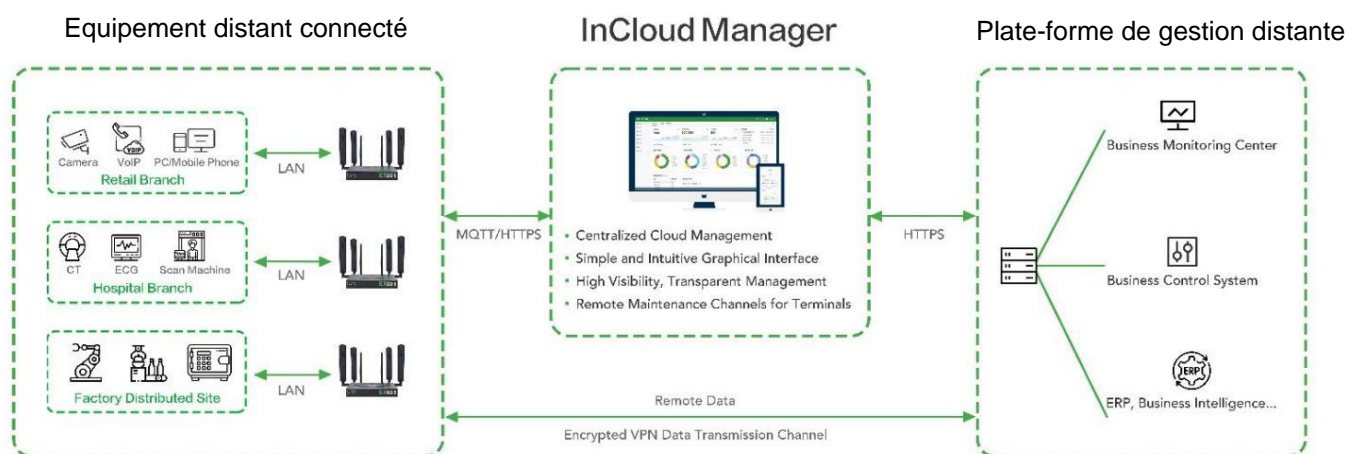
Le Cloud Connector peut rapidement créer un pont réseau entre les ingénieurs et les machines. Grâce à ce canal VPN sécurisé et stable, les ingénieurs peuvent entretenir les terminaux à distance, télécharger des programmes, ou transmettre les données du terminal à leurs centres de données de service. Le Cloud Connector convient aux applications distribuées accés aux terminaux dans divers scénarios IoT, comme IPC, PLC, HIM, caméra et autres contrôleurs.



InCloud Manager enregistre le temps de connexion, la durée d'accès et le trafic VPN de chaque accès, vous aidant à suivre chaque connexion. Les actions d'accès visibles rendent le entreprise gestion plus transparent et sûr.

### Collectez vos données à distance

InCloud Manager fournit un canal de transmission permettant aux terminaux de signaler en permanence au système de service ; prend en charge l'intégration de systèmes de services tiers, intègre la gestion du réseau de périphériques et la gestion des services de terminaux pour créer une solution de service complète.





## Le SD-WAN aide à créer un réseau sans souci

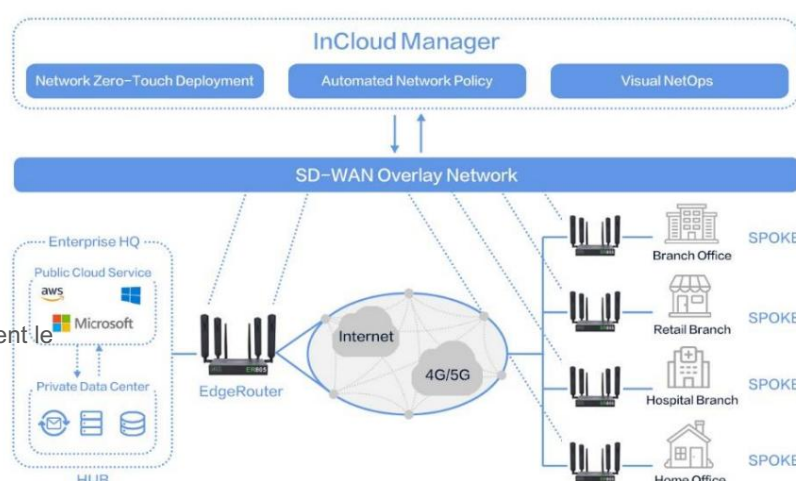
Les architectures WAN traditionnelles sont souvent confrontées à des défis tels qu'un fonctionnement et un déploiement difficiles, des coûts d'investissement élevés et une mauvaise expérience d'accès aux services. La technologie SD-WAN introduite par InCloud Manager peut facilement résoudre ces problèmes. La technologie SD-WAN minimise la charge de gestion de l'infrastructure et de la connectivité pour les industries en supprimant la charge de gestion du trafic des appareils physiques et en la transférant vers des logiciels pour une flexibilité de déploiement et de gestion.

### Connexion réseau résiliente

InCloud Manager prend en charge la sauvegarde de lien. Lorsqu'une panne se produit, le système réseau peut basculer en fonction de la priorité pour garantir la connectivité réseau. Combiné à la technologie d'équilibrage de charge, il peut considérablement améliorer l'utilisation de la bande passante tout en prenant en compte la redondance et en apportant stabilité et fiabilité aux connexions de réseau.

### Interconnexion rapide

En quelques clics, InCloud Manager peut automatiquement fournir une configuration au dispositif de communication en fonction de la topologie réseau prévue. L'appareil créera automatiquement des routes VPN et effectuera le cryptage des données et l'échange de clés. Le personnel informatique peut également créer rapidement le réseau entre sites sans connaissances techniques des réseaux professionnels.



### Réduire l'entrée de ligne dédiée Le routeur

SD-WAN prend en charge les connexions réseau à faible coût telles que les connexions cellulaires, haut débit et fibre optique, couvrant presque tous les environnements réseau. Grâce à la fonctionnalité SD-WAN, il peut réduire considérablement les coûts de réseau et aider les entreprises à réaliser rapidement un déploiement réseau à grande échelle.

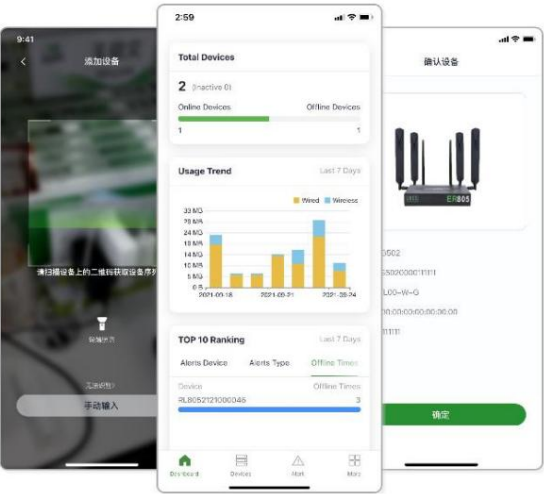


### Excellente expérience d'accès au réseau

InCloud Manager fournit une technologie flexible de gestion du trafic. Les utilisateurs peuvent personnaliser les services importants à transférer en premier. Dans le même temps, grâce à la détection de la qualité des liaisons, à la sélection intelligente des liaisons montantes et à d'autres technologies, le commutateur de liaison sans perception est réalisé pour garantir une expérience réseau de haute qualité.

## À tout moment et en tout lieu, contrôlez vos affaires en main

L'application mobile d'InCloud Manager prend en charge la numérisation du code pour configurer l'appareil pour qu'il se connecte au cloud, sans avoir besoin de connecter le câble réseau, ce qui peut grandement simplifier l'opération de configuration.



L'APP peut surveiller l'état de l'interface de l'appareil, l'utilisation du trafic, les signaux réseau, le débit et la latence, afficher les tendances de croissance des appareils, la distribution de l'état des appareils, l'analyse des tendances du trafic et le classement des alarmes, et obtenir un aperçu des conditions des appareils et du réseau à partir de graphiques.

La portabilité des téléphones mobiles rend l'utilisation des applications mobiles particulièrement pratique. Tant que vous avez accès à Internet, vous pouvez surveiller et gérer les appareils et applications réseau sur site via l'application à tout moment et en tout lieu.

Sécurité des réseaux et des services

InCloud Manager fournit une variété de stratégies de protection de sécurité et, combiné à la transmission de cryptage des données, à l'authentification d'identité unifiée, au contrôle d'accès, à l'identification des menaces et à d'autres moyens de protection de sécurité complets, améliore considérablement la capacité de défense contre les risques des réseaux de succursales, pour fournir un réseau sûr et fiable. environnement pour les entreprises.



Afin de garantir la sécurité et la confidentialité des données commerciales, la conception du système adopte la stratégie de séparation des données commerciales et des données de gestion. InCloud Manager promet que les données commerciales de l'entreprise ne seront pas téléchargées sur la plate-forme cloud, afin de protéger complètement la confidentialité et la sécurité des données commerciales.

Matériel informatique à guichet unique

Routeur de succursale 5G géré dans le cloud – ER805 / ER605

Apportez une nouvelle expérience réseau de la complexité à la simplicité



Accès aux succursales

- Capacité : 600 Mbps
- Capacité VPN : 200 Mbps
- Bornes connectées n° : 75-100

Accès au réseau cellulaire

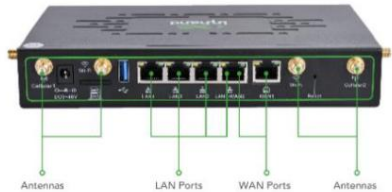
- Réseaux cellulaires mondiaux 5G/4G
- Vitesse de liaison descendante jusqu'à 2 Gbit/s
- Mise en réseau SA/NSA

Accès Internet filaire

- 5 \* ports Gigabit Ethernet
- Double liaison WAN
- WAN/LAN
- VLAN

Accès Wi-Fi

- Réseau Wi-Fi Gigabit sécurisé
- 802.11.ac/a/b/g/n, Wi-Fi 2,4G+5G
- Concurrence
- Bande passante jusqu'à 1200 Mbps
- Mode AP/STA



[Apprendre encore plus](#)

## Application de solutions

### Réseaux de succursales de vente au détail

- Déploiement commercial facile et rapide
- Connectivité fiable pour les acheteurs, le personnel et les terminaux
- Infrastructure réseau prévisible et sécurisée
- Accès à distance aux terminaux
- Gestion centralisée à distance pour tous les magasins



### Réseaux de bureaux d'entreprise

- Connectivité WAN rapide et ininterrompue
- Mise en réseau rapide de site à site
- Politiques flexibles de gestion du trafic
- Déploiement facile et rapide
- Gestion basée sur le cloud avec InCloud Manager



### 5G + Soins de santé à distance

- Accès Internet 5G
- Communications à haut débit avec une latence ultra-faible
- Protection VPN pour la sécurité des données
- Connexion « Toujours en ligne »
- Gestion centralisée à distance avec InCloud Manager



En savoir plus :

<https://inhandnetworks.com/solutions/cloud-managed-networking-solution.html>

E-mail de contact : [incloud@inhandnetworks.com](mailto:incloud@inhandnetworks.com)



## Comparaison des fonctionnalités d'abonnement aux solutions

Il existe deux spécifications de service :

Plan InCloud Manager Essential : pour une gestion, une configuration et des mises à niveau simples des appareils.

Applicable à tous les appareils pouvant être gérés sur InCloud Manager.

Plan professionnel InCloud Manager Branch : pour la mise en réseau SD-WAN de succursale et le terminal distant

contrôle d'accès, la fonctionnalité d'Essential Plan est incluse. Applicable aux ER805, ER605.

Fonctionnalité	Forfait Essentiel	Plan Professionnel de Branche
Configuration sécurisée du cloud à distance		
Configuration de périphérique individuel	√	√
Afficher/Modifier la configuration du périphérique	√	√
Effacer la configuration du périphérique	√	√
Copier vers un appareil/un groupe	√	√
Restaurer les paramètres d'usine	√	√
Mises à jour du système d'exploitation de l'appareil	√	√
Redémarrage à distance	√	√
Configuration du périphérique de groupe		
Afficher/Modifier la configuration du périphérique	√	√
Effacer la configuration du périphérique	√	√
Copier vers un appareil/un groupe	√	√
Restauration de groupe aux paramètres d'usine	√	√
Mises à jour du système d'exploitation du groupe	√	√
Redémarrage à distance du groupe	√	√
Connexion à distance		
Se connecter à l'interface utilisateur de l'appareil	√	√
Console (CLI)	√	√
HTTPS	√	√
SSH	√	√
Fonctionnalité réseau		
Liaison montante	√	√
Cellulaire		
3G/4G/5G	√	√
PPPoE	√	√
Dual SIM	√	√
APN	√	√



Fonctionnalité	Forfait Essentiel	Plan Professionnel de Branche
Fonctionnalité réseau		
Filaire	√	√
I.P statique	√	√
DHCP	√	√
PPPoE	√	√
Sans fil	√	√
2,4 GHz/5 GHz	√	√
Politique de réseau	√	√
Détection de lien	√	√
Sauvegarde de lien	√	√
L'équilibrage de charge	√	√
Façonnage du trafic	√	√
Routage de politique	√	√
Priorité du lien	√	√
Demande de propriété intellectuelle	√	√
VLAN	√	√
Serveur/client DHCP	√	√
DNS	√	√
DDNS*	√	√
Liste d'adresses fixes	√	√
Passage IP	√	√
VPN	√	√
VPN IPSec	√	√
VPN L2TP	√	√
VPN ouvert*	√	√
Pare-feu	√	√
Filtrage du pare-feu basé sur IP/Port/protocole	√	√
NAT	√	√
Cartographie des ports	√	√
Filtrage d'adresse MAC*	√	√
Visibilité et analyses		
Aperçu global	√	√
Statistiques de l'appareil	√	√
Configuration/État du micrologiciel	√	√
Méthode de mise en réseau	√	√
Type d'appareil	√	√
Aperçu des alarmes	√	√
Tendance du trafic/Statistiques	√	√

Fonctionnalité	Forfait Essentiel	Plan Professionnel de Branche
Visibilité et analyses		
Tableau de bord de l'appareil	√	√
Informations sur l'appareil	√	√
Panneau d'interface	√	√
Qualité de la liaison montante :	√	√
Gigue/Débit/Latence/Perte		
Historique de connexion	√	√
Statistiques de trafic sur les appareils :	√	√
WAN/LAN/cellulaire		
Analyse du signal cellulaire de l'appareil :	√	√
RSSI/RSRQ/RSRP/SINR		
Statistiques clients	√	√
Mise en réseau pour l'informatique/IoT		
Connecteur		√
Terminal de télémaintenance		√
Équipement		
Statistique du connecteur		√
Superposition SD-WAN		√
Réseau hub-spoke		√
Topologie		√
Diagnostic et dépannage		
Journaux de diagnostic	√	√
Ping	√	√
Traceroute	√	√
Capture de paquets	√	√
Événement de périphérique	√	√
Services de localisation GeoView		
Emplacement sur la carte des appareils	√	√
Politique d'alerte		
Type d'alerte	√	√
Utilisation du processeur	√	√
Utilisation de la mémoire	√	√
Seuil de trafic cellulaire	√	√
Changement d'état de la liaison montante	√	√
Changement de statut VPN	√	√
Redémarrage de l'appareil	√	√
Échec de la synchronisation de la configuration	√	√
Mise à jour du firmware	√	√
Commutateur SIM	√	√

Fonctionnalité	Forfait Essentiel	Plan Professionnel de Branche
Politique d'alerte		
Notifications	√	√
SMS	√	√
E-mail	√	√
APPLICATION InCloud Manager	√	√
Comptes et utilisateurs		
Gestion des utilisateurs	√	√
Gestion des autorisations	√	√
Authentification à deux facteurs	√	√
Application		
APPLICATION InCloud Manager	√	√

Portail InCloud Manager : [star.inhandcloud.com](http://star.inhandcloud.com)



**Sphinx France Ouest**  
12 Rue René Descartes  
tél : 02 51 09 26 60  
[sphinxfrance.com](http://sphinxfrance.com)  
[sales@sphinxfrance.fr](mailto:sales@sphinxfrance.fr)

**Sphinx France Est**  
Lyon  
tél : 04 82 53 52 53  
[sphinxfrance.com](http://sphinxfrance.com)  
[sales@sphinxfrance.fr](mailto:sales@sphinxfrance.fr)

**Sphinx France Paris Nord**  
3 Rue de l'Arrivée 409, 75015 Paris  
tél : 01 83 64 64 06  
[sphinxfrance.com](http://sphinxfrance.com)  
[sales@sphinxfrance.fr](mailto:sales@sphinxfrance.fr)